

Fronius IG TL

Fronius IG TL inverters

Inverter senza trasformatore per impianti fotovoltaici con una potenza in uscita da 3kW fino a 5kW.

Ciascun inverter Fronius IG TL è dotato di serie di un sistema di monitoraggio integrato, che assicura il funzionamento continuo dell'impianto nel lungo periodo.

Gli inverter Fronius IG TL sono gli unici apparecchi sul mercato ad utilizzare una memoria USB standard per una facile archiviazione dei dati dell'impianto.

DESCRIZIONE ARTICOLO

NUMERO ARTICOLO

Fronius IG TL 3.0

4,210,219

Fronius IG TL 4.0

4,210,221

Fronius IG TL 4.6

4,210,223

Fronius IG TL 5.0

4,210,222



Nota: la chiavetta USB per l'archiviazione dei dati non è compresa.

Si possono utilizzare chiavette USB standard, non ripartite, dimensioni massime 80x33x20 mm.



Fronius IG

Fronius IG inverters

Inverter affidabili per impianti fotovoltaici con una potenza da 1,3 kW a 4,6 kW.
I modelli di inverter IG40 e IG 60HV utilizzano il comprovato concetto MIX™ di Fronius.

DESCRIZIONE ARTICOLO

NUMERO ARTICOLO

Versione per uso interno IP21

Fronius IG 15 + IP21 4,200,001

Fronius IG 20 + IP21 4,200,002

Fronius IG 30 + IP21 4,200,003

Fronius IG 40 + IP21 4,200,004

Fronius IG 60 HV + IP21 4,200,006



Versione per uso esterno

Fronius IG 15 + IP45 4,200,001 +
44,0240,1005

Fronius IG 20 + IP45 4,200,002 +
44,0240,1005

Fronius IG 30 + IP45 4,200,003 +
44,0240,1005

Fronius IG 40 + IP45 4,200,004 +
44,0240,1006

Fronius IG 60 HV + IP45 4,200,006 +
44,0240,1006



Nota: nella versione per uso esterno è obbligatorio inserire il codice articolo che indica il numero e il tipo di connettori DC per Fronius IG da esterno IP45.



Fronius IG

Disponibili con morsetti a vite (= versione standard) o connettori. Connettori DC MultiContact in due versioni (MC 3, MC 4) o Tyco, fino a cinque stringhe per inverter.

Morsettiere AC e DC a vite (= standard version)

Connettori DC e morsettiera a vite per AC

Connettori DC e AC

Connettori DC per inverter IG versione da uso esterno, IP45



DESCRIZIONE ARTICOLO

NUMERO ARTICOLO

Morsettiere AC e DC a vite (= standard version) 44,0240,3000

DESCRIZIONE ARTICOLO

ITEM NO. MC3

ITEM NO. MC4

ITEM NO. Tyco

1 connettore DC + AC morsettiera a vite	44,0240,3001	44,0240,3041	44,0240,3021
2 connettore DC + AC morsettiera a vite	44,0240,3002	44,0240,3042	44,0240,3022
3 connettore DC + AC morsettiera a vite	44,0240,3003	44,0240,3043	44,0240,3023
4 connettore DC + AC morsettiera a vite	44,0240,3004	44,0240,3044	44,0240,3024
5 connettore DC + AC morsettiera a vite	44,0240,3005	44,0240,3045	44,0240,3025
1 connettore DC + 1 connettore AC	44,0240,3006	44,0240,3046	44,0240,3026
2 connettore DC + 1 connettore AC	44,0240,3007	44,0240,3047	44,0240,3027
3 connettore DC + 1 connettore AC	44,0240,3008	44,0240,3048	44,0240,3028
4 connettore DC + 1 connettore AC	44,0240,3009	44,0240,3049	44,0240,3029
5 connettore DC + 1 connettore AC	44,0240,3010	44,0240,3050	44,0240,3030
1 connettore DC per Fronius IG da esterno IP45	44,0240,3011	44,0240,3051	44,0240,3031
2 connettore DC per Fronius IG da esterno IP45	44,0240,3012	44,0240,3052	44,0240,3032
3 connettore DC per Fronius IG da esterno IP45	44,0240,3013	44,0240,3053	44,0240,3033
4 connettore DC per Fronius IG da esterno IP45	44,0240,3014	44,0240,3054	44,0240,3034
5 connettore DC per Fronius IG da esterno IP45	44,0240,3015	44,0240,3055	44,0240,3035



Fronius IG Plus

Fronius IG Plus inverters

Inverter FV con una Potenza in uscita da 3 kW a 12 kW.

DESCRIZIONE ARTICOLO

NUMERO ARTICOLO

Fronius IG Plus 30 V-1 (1-fase)

4,210,019

Fronius IG Plus 35 V-1 (1-fase)

4,210,015

Fronius IG Plus 50 V -1 (1-fase)

4,210,011



Fronius IG Plus 70 V-2 (2-fasi)

4,210,017

Fronius IG Plus 70 V-1 (1-fase)

4,210,016

Fronius IG Plus 100 V-2 (2-fasi)

4,210,013

Fronius IG Plus 100 V-1 (1-fase)

4,210,012



Fronius IG Plus 120 V-3 (3-fasi)

4,210,018

Fronius IG Plus 150 V-3 (3-fasi)

4,210,014



POWERING YOUR FUTURE

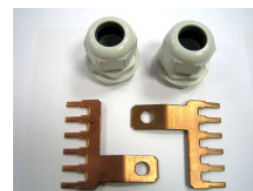
Fronius IG Plus

Accessori

DESCRIZIONE ARTICOLO NUMERO ARTICOLO

Kit connettori CC IG Plus
(serve quando viene messo un quadro di parallelo stringhe tra moduli e inverter).
Un kit è composto da 2 pressacavi e 2 piastre rame di collegamento.

4,001,687



Grounding kit Fronius IG Plus
(composto da 10 fusibili da 1A ed etichette gialle di avviso/pericolo).

4,001,690

Fusibili di stringa per Fronius IG Plus, Fronius String Control e quadri DC

Nella scelta del fusibile, assicuratevi sempre delle corrette dimensioni, del corretto valore della corrente nominale e della tensione DC. Fusibili disponibili da Fronius:

DESCRIZIONE ARTICOLO NUMERO ARTICOLO

Fusibile con corrente nominale 1 A	41,0007,0187
Fusibile con corrente nominale 5 A	41,0007,0205
Fusibile con corrente nominale 8 A	41,0007,0223
Fusibile con corrente nominale 10 A	41,0007,0207
Fusibile con corrente nominale 15 A	41,0007,0217
Fusibile con corrente nominale 20 A	41,0007,0200



Accessori per inverter

Fronius DC Box 60/12

Quadro di campo per il parallelo fino a un massimo di 12 stringhe e una corrente totale di fino a 60 ampere; grado di protezione IP 65 . Nella scelta del fusibile, assicuratevi sempre delle corrette dimensioni, del corretto valore della corrente nominale e della tensione DC.

DESCRIZIONE ARTICOLO

NUMERO ARTICOLO

Fronius DC Box 60/12

42,0300,2872



Box di giunzione DC per la serie Fronius IG

Il box di giunzione DC è progettato per collegare in parallelo le stringhe di moduli solari. La scatola di giunzione DC è usata per isolare l'inverter quando è richiesto il servizio.

DESCRIZIONE ARTICOLO

NUMERO ARTICOLO

Box di giunzione DC per Fronius IG 15/20/30

42,0300,2438



Box di giunzione DC per Fronius IG 40/60/HV
con fusibili di stringa integrabili

42,0300,2672



Grounding kit Fronius IG per la messa a terra
di moduli solari – composto da 1 portafusibile
per guida din e 1 fusibile da 1 A, 600 VDC

4,001,692



Accessori per inverter

Fusibili di stringa per Fronius IG Plus, Fronius String Control e quadri DC

Nella scelta del fusibile, assicuratevi sempre delle corrette dimensioni, del corretto valore della corrente nominale e della tensione DC. Fusibili disponibili da Fronius:

DESCRIZIONE ARTICOLO	NUMERO ARTICOLO
Fusibile con corrente nominale 1 A	41,0007,0187
Fusibile con corrente nominale 5 A	41,0007,0205
Fusibile con corrente nominale 8 A	41,0007,0223
Fusibile con corrente nominale 10 A	41,0007,0207
Fusibile con corrente nominale 15 A	41,0007,0217
Fusibile con corrente nominale 20 A	41,0007,0200



Fronius CL

Fronius CL inverter centralizzati

Inverter centralizzati con potenza in uscita di 36, 48, e 60 kW, adatti per impianti FV fino a diverse centinaia di kilowatt. La combinazione dell'alto rendimento dell'elettronica di potenza con il sistema modulare, unico nel suo design, utilizzando il concetto MIX™ di Fronius garantisce massimo guadagno e massima affidabilità.

DESCRIZIONE ARTICOLO

NUMERO ARTICOLO

Fronius CL 36.0	4,210,240
Fronius CL 48.0	4,210,241
Fronius CL 60.0	4,210,242



Base Fronius CL EU (la base è alta 10 cm)	42,0240,0005
---	--------------

La base è opzionale, ma da consigliare sempre.

Valvola di ritegno DM315mm	42,0201,3134
----------------------------	--------------

Fronius CL setups

Fronius CL inverter centralizzati devono essere ordinati con la versione di setup.

DESCRIZIONE ARTICOLO

NUMERO ARTICOLO

Setup Fronius CL IT	44,0210,0156
---------------------	--------------

Nota: sono disponibili diverse versioni di setup per diversi Paesi.



Fronius CL

Trasformatore di isolamento a 50Hz per Fronius serie CL

Impianti Fv di potenza superiore a 20kW possono essere equipaggiati di un trasformatore a 50Hz per soddisfare I requisiti di ENEL che richiede la separazione galvanica a 50Hz. Con il trasformatore a 50Hz, Fronius offre il prodotto giusto per inverter centralizzati CL 36.0 / 48.0 / 60.0.

DESCRIZIONE ARTICOLO

NUMERO ARTICOLO

Trasformatore di isolamento a 50Hz per Fronius CL 36.0 / 48.0 / 60.0

43,0030,0124



Fronius String Control 250/25

La Fronius String Control 250/25 permette di monitorare fino a 25 stringhe di moduli con una corrente totale fino a 250 ampere. E' compatibile con tutti gli inverter Fronius ed è particolarmente efficace in combinazione con gli inverter centralizzati Fronius.

DESCRIZIONE ARTICOLO

NUMERO ARTICOLO

Fronius String Control 250/25

4,240,140



Grounding KIT Fronius CL 2A (composto da 10 fusibili da 2A ed etichette gialle di avviso/pericolo)

4,001,714

Suggerito per CL 36.0 e per CL 48.0

Grounding KIT Fronius CL 3A (composto da 10 fusibili da 3A ed etichette gialle di avviso/pericolo)

4,001,715

Suggerito per CL 60.0



Fronius IG 400 e 500

Fronius IG centralizzato

Gli inverter centralizzati Fronius IG, che utilizzano il concetto MIX™, sono particolarmente adatti per impianti fotovoltaici a partire da una potenza AC nominale di 32 kWac.

DESCRIZIONE ARTICOLO

NUMERO ARTICOLO

Fronius IG 400

4,200,501

Fronius IG 500

4,200,502



Cover con grado di protezione IP 20

44,0240,5100

Cover con grado di protezione IP 43

44,0240,5101

Base in ferro (=versione standard)

44,0240,5001

Base in acciaio inossidabile (soggetta ad un costo aggiuntivo).

44,0240,5002

Fronius IG central inverter Setups

I setup individuali possono essere adattati direttamente in loco attraverso il display dell'inverter. Sono disponibili diverse versioni di setup per i seguenti Paesi:

ITEM DESIGNATION

ITEM NUMBER

Setup Fronius IG 400/500 IT

44,0240,5206

Nota: sono disponibili diverse versioni di setup per diversi Paesi.

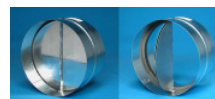


Accessori Fronius IG 400 e 500

Fronius IG centralizzati bocche di aspirazione
opzionali 44,0240,5102



Fronius IG centralizzati valvola di non ritorno 42,0200,1011



Fronius IG centralizzati Personal Display
Card integrate 4,240,017

Fronius IG centralizzati prolunga RS232 4,001,655



Fronius IG centralizzati tubo di collegamento
(250>224 mm) 42,0201,2375



Fronius DATCOM

Fronius Com Card

Scheda di rete richiesta in tutti i Fronius IG, IG PLUS, per il sistema di monitoraggio con Datalogger. La scheda Com Card alimenta la rete dati fino a uno/due ulteriori componenti DatCom. Un alimentatore DatCom è richiesto per i componenti aggiuntivi. □ Vedi alimentatore Dat Com art. 43,0001,1194.

DESCRIZIONE ARTICOLO

NUMERO ARTICOLO

Fronius Com Card integrata*)

4,240,001

Fronius Com Card retrofit**)

4,240,001,Z



Fronius Datalogger Card & Box

Serve per la gestione e archiviazione dei dati. Disponibile in due versioni: "EASY" (per impianti con 1 solo inverter) e "PRO" (per impianti fino a 100 inverter). Si consiglia la versione scheda da inserire nell'inverter se la distanza dal PC è minima (3 metri), mentre la versione BOX per distanze superiori.

Note: è sempre necessario un solo Datalogger per ogni impianto FV composto fino a 100 inverter IG, IG PLUS, TL o CL.

DESCRIZIONE ARTICOLO

NUMERO ARTICOLO

Fronius Datalogger Card EASY integrata*)

4,240,003

Fronius Datalogger Card EASY retrofit**)

4,240,003,Z

Fronius Datalogger Card PRO integrata*)

4,240,002

Fronius Datalogger Card PRO retrofit**)

4,240,002,Z



Fronius Datalogger Box EASY

4,240,103

Fronius Datalogger Box PRO

4,240,102



Definizioni dei termini:

*) integrata: scheda già integrata dentro l'inverter ordinato

**) retrofit: scheda singola da inserire nell'inverter



Fronius DATCOM

Fronius Datalogger Web

Datalogger che si connette a Internet con la funzionalità di un server Web di piccole dimensioni. Registra automaticamente i dati dell'impianto fotovoltaico e vi permette di visualizzare i dati tramite Fronius Solar.access, tramite il web server integrato nel Datalogger Web, così come tramite Fronius Solar.web.

Nuovo! Con funzionalità WLAN integrabile.

DESCRIZIONE ARTICOLO	NUMERO ARTICOLO
Fronius Datalogger Web	4,240,123
WLAN stick 802.11g 0 fino +55 °C	41,0018,0070
WLAN stick 802.11g -20 fino +70 °C	41,0018,0071



Plug-in power supply unit

Usato per fornire energia alle componenti extra del sistema Fronius DATCOM. Inserito in una delle componenti, fornisce energia a tutti gli elementi aggiuntivi → E' richiesto quando ci sono più di tre componenti DATCOM per com card integrate nel sistema. (vedi: Fronius com card)

DESCRIZIONE ARTICOLO	NUMERO ARTICOLO
Plug-in power supply unit	43,0001,1194



Definizione dei termini:

*) integrata: card that is already integrated into the inverter upon delivery

***) retrofit: card that is installed into the inverter subsequent to delivery



Fronius DATCOM

Fronius Sensor Card & Box

Rende possibile la connessione fino a 6 sensori per catturare dati aggiuntivi, come ad esempio valori atmosferici.

DESCRIZIONE ARTICOLO

NUMERO ARTICOLO

Fronius Sensor Card integrata*)

4,240,004

Fronius Sensor Card retrofit**)

4,240,004,Z



Fronius Sensor Box

4,240,104



Sensori

DESCRIZIONE ARTICOLO

NUMERO ARTICOLO

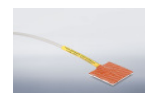
PT 1000 sensore della temperatura ambientale

43,0001,1188



PT 1000 sensore della temperatura dei moduli

43,0001,1190



Sensore di irraggiamento

43,0001,1189



Sensore eolico

42,0411,0027



Fronius DATCOM

Fronius Interface Card easy

Ha una interfaccia seriale con un protocollo dati aperto. I dati dell'impianto FV possono così essere ulteriormente elaborati con sistemi di supervisione esterni.

- Tempo reale
- Dati giornalieri
- Dati totali
- Dati annuali (solo in combinazione con Datalogger)

Note: la scheda Interface EASY serve in caso di impianto con un solo inverter serie IG. Funziona da sola senza dovere aggiungere componenti DatCom.

DESCRIZIONE ARTICOLO	NUMERO ARTICOLO
Fronius Interface Card EASY integrata*)	4,240,013
Fronius Interface Card EASY retrofit**)	4,240,013,Z

Definizioni dei termini:

*) integrata: scheda già integrata dentro l'inverter ordinato

**) retrofit: scheda singola da inserire nell'inverter



Fronius DATCOM

Fronius Interface Card & Box

Ha una interfaccia seriale con un protocollo dati aperto. I dati dell'impianto FV possono così essere ulteriormente elaborati con sistemi di supervisione esterni.

- Integrazione dei dati di sistema in altri sistemi IT (ad esempio, impianti di controllo, sistemi di allarme)
- Il trasferimento di dati ad un PC per la visualizzazione (ad esempio, per includere i dati fotovoltaico su una homepage)
- Interfaccia con altri sistemi di registrazione dati.

DESCRIZIONE ARTICOLO

NUMERO ARTICOLO

Fronius Interface Card integrata*)

4,240,009

Fronius Interface Card retrofit**)

4,240,009,Z



Fronius Interface Box

4,240,109



Fronius Datalogger & Interface (Box)

In un unico box sono integrati il datalogger e scheda di interfaccia: questo permette risparmio di costi e tempi di installazione.

DESCRIZIONE ARTICOLO

NUMERO ARTICOLO

Fronius Datalogger & Interface (Box)

4,240,105



Definizioni dei termini:

*) integrata: scheda già integrata dentro l'inverter ordinato

***) retrofit: scheda singola da inserire nell'inverter



Fronius DATCOM

Fronius Converter RS232 Card & Box

Il convertitore Fronius RS232 rende più facile l'uso di componenti third-party (per esempio i dataloggers) per un monitoraggio professionale del sistema. Il convertitore Fronius converte l'interfaccia del sistema DATCOM RS422 in un'interfaccia hardware RS232.

Note: Non c'è conversione del protocollo software (Fronius Solar Net e/o Interface protocol). Questa può essere selezionata direttamente dal display dell'inverter (ad eccezione del Fronius IG).

DESCRIZIONE ARTICOLO

NUMERO ARTICOLO

Fronius Converter RS 232 Card integrata*)	4,240,018
Fronius Converter RS 232 Card retrofit**)	4,240,018,Z



Fronius Converter RS 232 Box	4,240,118
------------------------------	-----------



Definizione dei termini:

*) integrated: card già integrata nell'inverter alla consegna dello stesso

***) retrofit: card che viene installata nell'inverter dopo la consegna

Fronius Converter USB

Il convertitore Fronius USB rende più facile l'uso di componenti third-party (per esempio i dataloggers) per un monitoraggio professionale del sistema. Il convertitore Fronius converte l'interfaccia del sistema DATCOM RS485 in un'interfaccia hardware USB.

Note: Non c'è conversione del protocollo software (Fronius Solar Net e/o Interface protocol). Questa può essere selezionata direttamente dal display dell'inverter (ad eccezione del Fronius IG).

DESCRIZIONE ARTICOLO

NUMERO ARTICOLO

Fronius Converter USB	4,240,119
-----------------------	-----------



Fronius DATCOM

Fronius Public Display

Per un'esposizione chiara dei dati relativi al sistema fotovoltaico, soprattutto in ambienti pubblici.

DESCRIZIONE ARTICOLO

NUMERO ARTICOLO

Fronius Public Display
(dimensione 650x450 mm, caratteri 50 mm)

4,240,306



Fronius Public Display Card & Box

La scheda e il box sono compatibili con tutti i display RICO. La scheda dovrebbe essere utilizzata per distanze minime tra il display e l'inverter, e il box per distanze maggiori tra i due (~20-30 m).

DESCRIZIONE ARTICOLO

NUMERO ARTICOLO

Fronius Public Display Card integrated*)

4,240,006

Fronius Public Display Card retrofit**)

4,240,006,Z

Fronius Public Display Box

4,240,106



Definizione dei termini:

*) integrata: card già integrata nell'inverter alla consegna dello stesso

***) retrofit: card che viene installata nell'inverter dopo la consegna



Fronius DATCOM

Fronius Signal Card

Fornisce un allarme audiovisivo in caso di un cambiamento di stato e/o di nel sistema fotovoltaico. E' autosufficiente: non ha bisogno di una com card.

DESCRIZIONE ARTICOLO

NUMERO ARTICOLO

Fronius Signal Card integrata*)

4,240,012

Fronius Signal Card retrofit**)

4,240,012,Z



Definizione dei termini:

*) integrata: card già integrata nell'inverter alla consegna dello stesso

***) retrofit: card che viene installata nell'inverter dopo la consegna



Fronius DATCOM

Fronius Personal Display

Display wireless compatto per dati da 1 a 15 inverter. Il Personal Display Fronius non richiede una com card. E' richiesto un Personal Display per ogni inverter installato.

Note: Tenere presente che il display wireless può essere usato solamente con inverter con numero seriale pari o superiore a 1433007.

DESCRIZIONE ARTICOLO

NUMERO ARTICOLO

Fronius Personal Display

4,240,107



Fronius Personal Display Card (incl. antenna)

Scheda richiesta per ogni inverter Fronius IG per trasferire i dati al personal display (l'antenna richiesta è compresa con la scheda).

DESCRIZIONE ARTICOLO

NUMERO ARTICOLO

Fronius Personal Display Card integrata*)

4,240,007

Fronius Personal Display Card retrofit**)

4,240,007,Z



Software Fronius

Le ultime versioni dei software elencati qui sotto sono disponibili su www.fronius.it per un download gratuito (Energia Solare - Info & Supporto – Software).

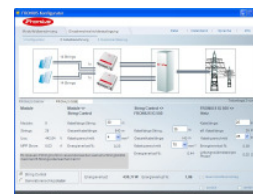
Fronius Solar.configurator

Fronius Solar.configurator offre un supporto ideale per il perfetto ridimensionamento degli impianti fotovoltaici. Anche sistemi più complessi possono essere configurati perfettamente.

DESCRIZIONE ARTICOLO

NUMERO ARTICOLO

Fronius Solar.configurator



Fronius Solar.access

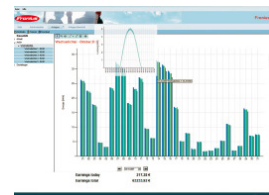
Software per PC/laptop per la visualizzazione professionale di tutti i dati del sistema. Può essere usato per gestire fino a 100 inverter.

Ogni datalogger Fronius include un CD con il software.

DESCRIZIONE ARTICOLO

NUMERO ARTICOLO

Fronius Solar.access



Software Fronius

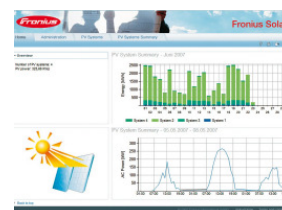
Fronius Solar.web

Fronius Solar.web è il servizio gratuito, disponibile online, per un monitoraggio del sistema a distanza. E' possibile monitorare, analizzare e confrontare i sistemi fotovoltaici da qualunque PC dotato di connessione Internet.

DESCRIZIONE ARTICOLO

NUMERO ARTICOLO

Fronius Solar.web



Sistemi di monitoraggio

Tixi Modem

Il modem industriale per la manutenzione a distanza e l'invio automatico di SMS; fax ed e-mail. Questo modem può anche essere usato per la trasmissione diretta di dati al Fronius Solar.web.

DESCRIZIONE ARTICOLO

NUMERO ARTICOLO

TIXI Message Modem analogico (AT V.90)

41,0018,0037



Estensioni di garanzia

Estensioni di garanzia Fronius

Gli inverter Fronius hanno una garanzia standard della casa produttrice di 5 anni. Questa garanzia può essere estesa a 10, 15 o 20 anni per le serie di inverter di stringa Fronius IG, Fronius IG Plus e Fronius IG TL. Il periodo di garanzia per gli inverter centralizzati Fronius CL può essere altresì esteso da 10 a 20 anni.

L'estensione di garanzia permette la riparazione o la sostituzione dei dispositivi anche dopo la scadenza della garanzia standard.

Nota: si hanno 6 mesi dalla data di allaccio dell'inverter per acquistare l'estensione di garanzia.

DESCRIZIONE ARTICOLO

NUMERO ARTICOLO

Categoria B

(Fronius IG 15, 20, 30 - Fronius IG Plus 30 V, 35 (V), 50 (V) - Fronius IG TL 3.0, 3.6, 4.0, 4.6, 5.0)

Proroga garanzia SE CAT B10 fino a 10 anni in totale	41,200,107
Proroga garanzia SE CAT B15 fino a 15 anni in totale	41,200,126
Proroga garanzia SE CAT B20 fino a 20 anni in totale	41,200,130

Categoria C

(Fronius IG 40, 50, 60 HV - Fronius IG Plus 70 (V), 100 (V))

Proroga garanzia SE CAT C10 fino a 10 anni in totale	41,200,108
Proroga garanzia SE CAT C15 fino a 15 anni in totale	41,200,127
Proroga garanzia SE CAT C20 fino a 20 anni in totale	41,200,131

Categoria D

(Fronius IG Plus 120 (V), 150 (V))

Proroga garanzia SE CAT D10 fino a 10 anni in totale	41,200,112
Proroga garanzia SE CAT D15 fino a 15 anni in totale	41,200,128
Proroga garanzia SE CAT D20 fino a 20 anni in totale	41,200,132



Estensioni di garanzia

DESCRIZIONE ARTICOLO

NUMERO ARTICOLO

Categoria E

(Fronius IG 400, 500)

Proroga garanzia SE CAT E10 fino a 10 anni in totale 41,200,109

Proroga garanzia SE CAT E20 fino a 20 anni in totale 41,200,133

Categoria F

(Fronius CL 36.0, 48.0, 60.0)

Proroga garanzia SE CAT F10 fino a 10 anni in totale 41,200,120

Proroga garanzia SE CAT F20 fino a 20 anni in totale 41,200,121

